

# Ergebnisse Bestandsanalyse

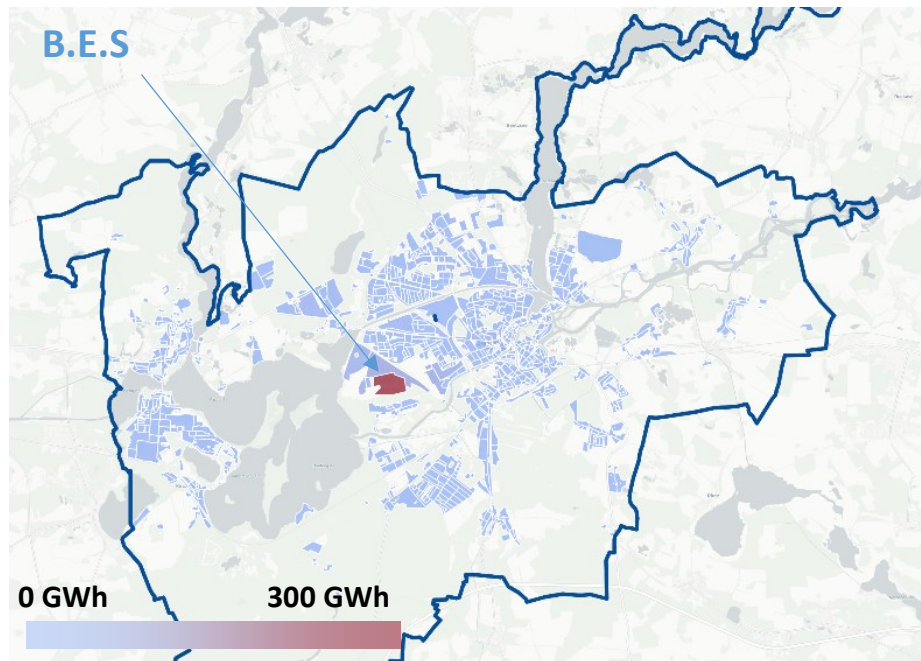
**Stadt Brandenburg.**  
Stadtentwicklung an der Havel



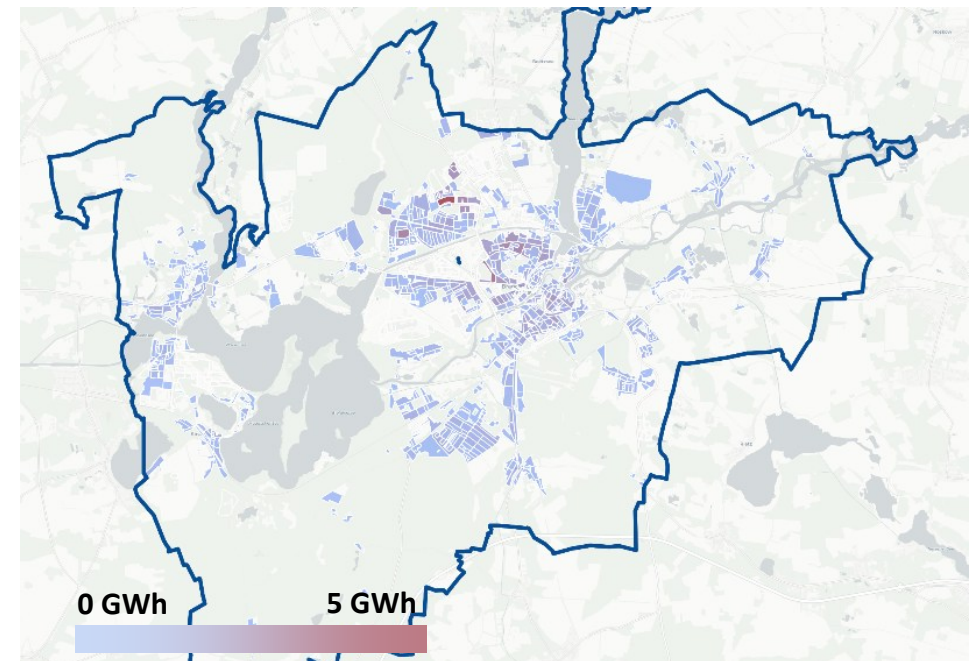
**STAGUER** | consult  
**con** | **energy**

Der Wärmebedarf beträgt 1.103 GWh/a, davon entfallen 484 GWh/a auf Industrie und 619 GWh/a auf Wohn- und öffentliche Gebäude sowie GHD

Gesamtwärmebedarf 1.103 GWh/a



Wärmebedarf ohne Industrie 619 GWh/a

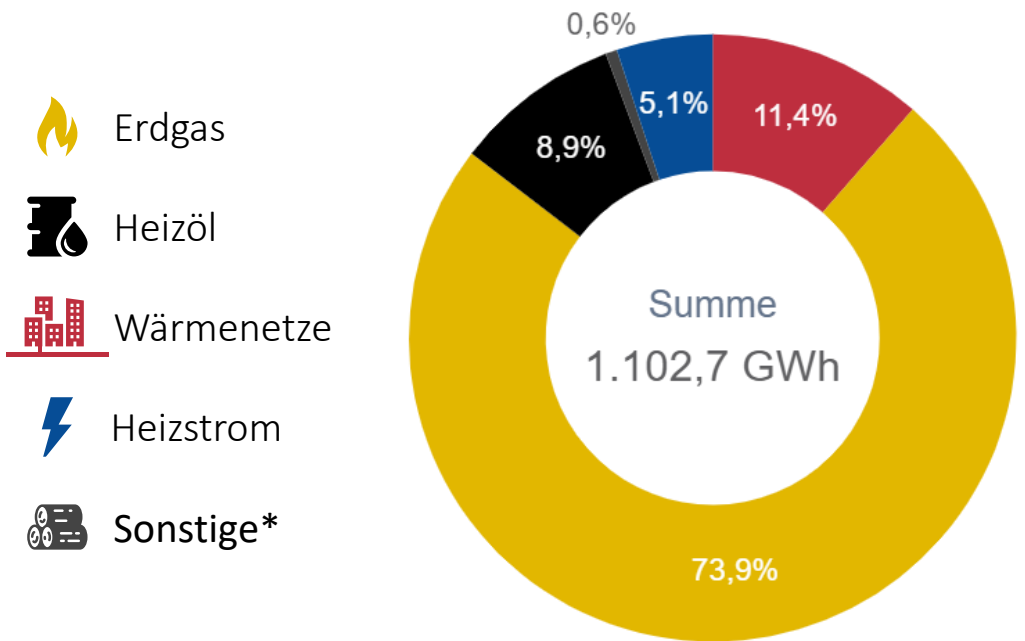


Quelle(n): Eigene Berechnungen durch ce|co a| Inkl. Trinkwarmwasser | Darstellung auf Baublockebene  
Anteil Wohngebäude: 81 %, Anteil Industrie & GHD: 17 %, Anteil öffentliche Gebäude: 2 %

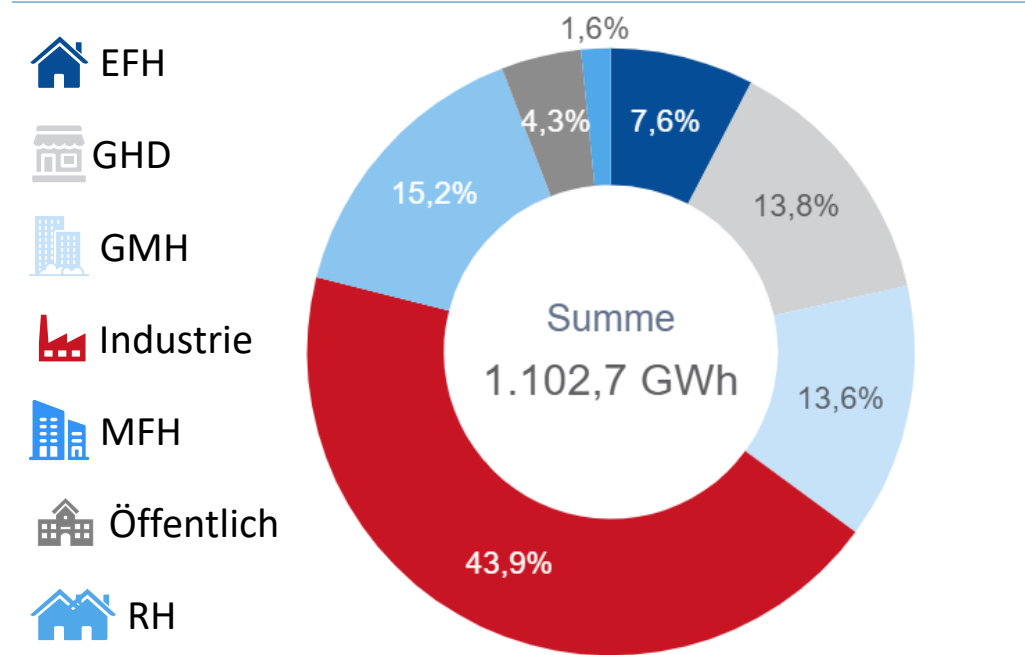
# Erdgas deckt in Brandenburg an der Havel mit fast 74 % den größten Anteil des Wärmebedarfs

Stand Verbrauchsdaten:  
Mittelwert aus 2021 bis 2024

### Wärmebedarf nach Energieträger



### Wärmebedarf nach Gebäudetyp

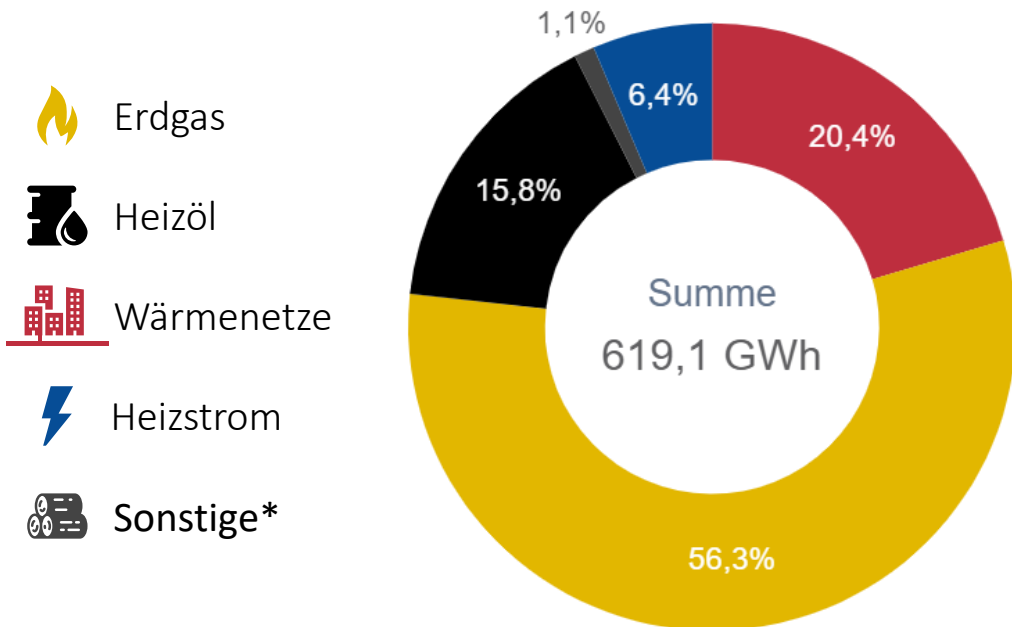


\* Beinhaltet Biogas, Pellets und Solarthermie | Erläuterung: EFH = Einfamilienhaus, RH = Reihenhaus, MFH = Mehrfamilienhaus, GMH = Großes Mehrfamilienhaus, (öffentliches Gebäude); GHD = Gewerbe, Handel und Dienstleistungen; WE = Wohneinheiten; Quelle(n): Eigene Berechnungen durch ce|co, StWB sowie ALKIS, OSM & Zensus-Daten

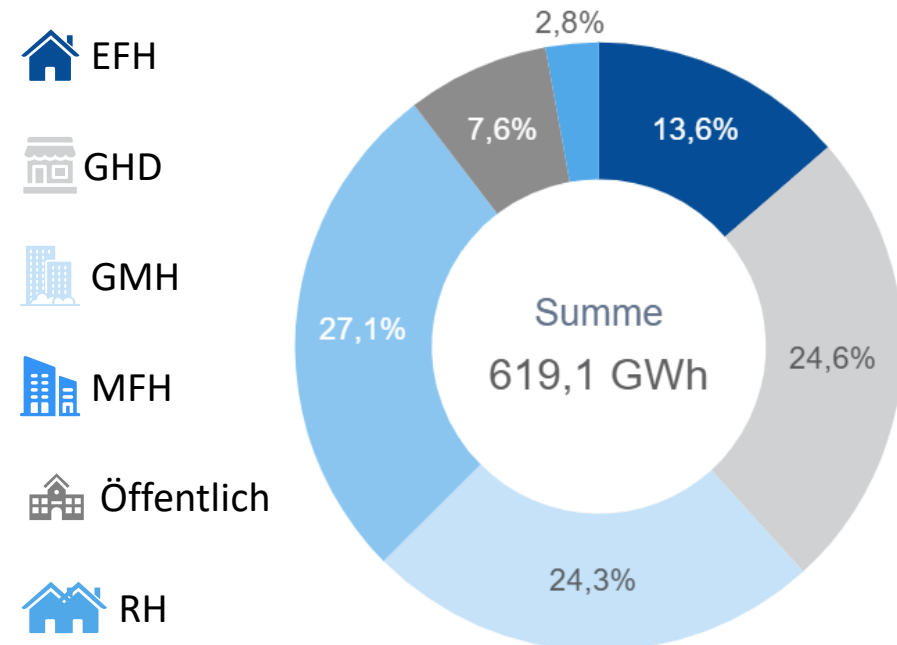
# Ohne die Wärmebedarfe der Industrie deckt Fernwärme in Brandenburg an der Havel etwa 20% des Wärmebedarfs

Stand Verbrauchsdaten:  
Mittelwert aus 2021 bis 2024

## Wärmebedarf nach Energieträger (ohne Industrie)



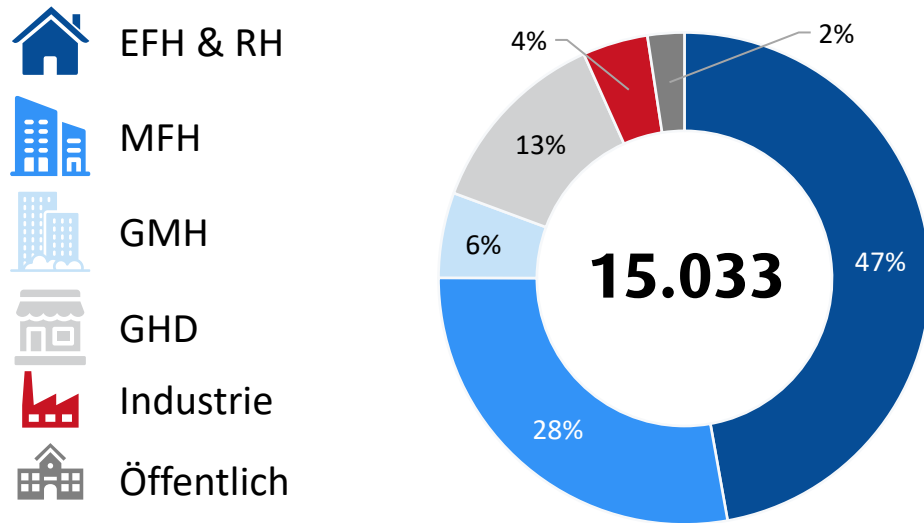
## Wärmebedarf nach Gebäudetyp (ohne Industrie)



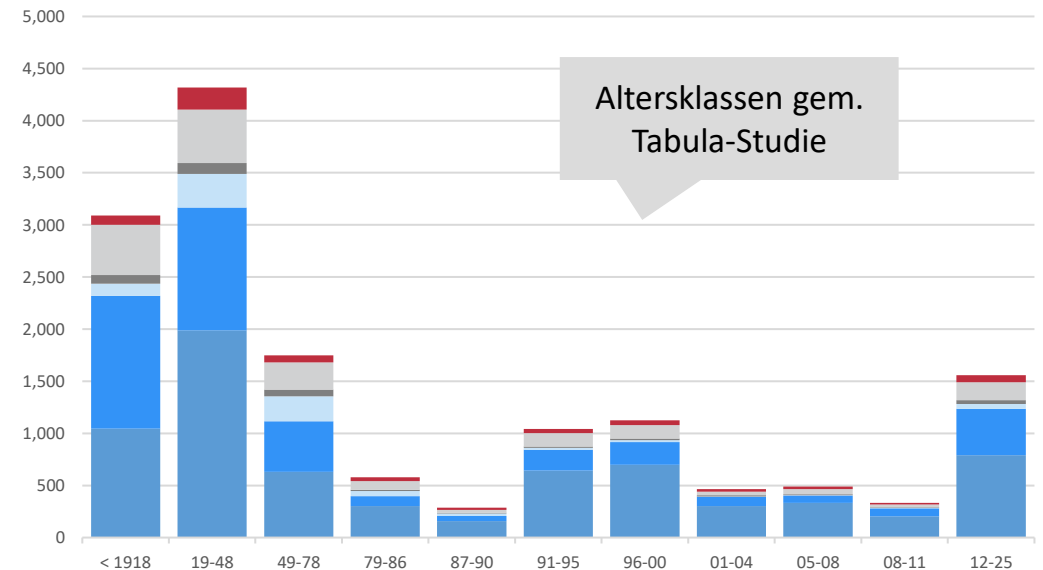
\* Beinhaltet Biogas, Pellets und Solarthermie | Erläuterung: EFH = Einfamilienhaus, RH = Reihenhaus, MFH = Mehrfamilienhaus, GMH = Großes Mehrfamilienhaus, (öffentliches Gebäude); GHD = Gewerbe, Handel und Dienstleistungen; WE = Wohneinheiten; Quelle(n): Eigene Berechnungen durch ce|co, StWB sowie ALKIS, OSM & Zensus-Daten

Im Stadtgebiet von Brandenburg an der Havel werden 2026 ca. 15.000 Gebäude beheizt, davon sind ca. 81 % Wohngebäude

Verteilung der Gebäude nach Gebäudetyp [%]



Verteilung der Gebäude nach Altersklassen [Anzahl]



56 % aller Gebäude wurden noch vor 1966 (Wärmeschutzverordnung als Standard <sup>a)</sup>) errichtet

Erläuterung: EFH = Einfamilienhaus, RH = Reihenhause, MFH = Mehrfamilienhaus, GMH = Großes Mehrfamilienhaus, GHD = Gewerbe, Handel und Dienstleistungen;  
Quelle(n): Eigene Berechnungen durch ce|co sowie ALKIS, OSM & Zensus-Daten, Aufgrund zusammenhängender Gebäude in ALKIS fällt die Zahl geringer aus als im Zensus; a) [TGL\\_10686](#)